

Banchi pizza refrigerati ventilati Ventilated refrigerated pizza counters



AK1612TN



AK2602TN



- Struttura in acciaio inox.
- Top in granito.
- Alzatina 20 cm in granito.
- Refrigerazione ventilata con evaporatore ad alette trattato anticorrosione.
- Ricircolo aria fredda.
- Gruppo refrigerante incorporato estraibile.
- Centralina digitale.
- Cornice di battuta delle porte riscaldata anti-condensa.
- Evaporazione automatica dell'acqua di condensa.
- Spessore isolamento 60 mm.
- Guarnizioni magnetiche facilmente estraibili.
- Cella con angoli arrotondati.
- Chiusura vano tecnico con chiave.
- Pannelli esterni di fondo e posteriore in acciaio galvanizzato.
- Piedini regolabili in acciaio inox.

- Stainless steel structure.
- Granite top.
- 20 cm granite raised back.
- Ventilated refrigeration with anticorrosion treated evaporator.
- Cold air recirculation.
- Removable incorporated refrigeration unit.
- Digital controller.
- Anti-condensation heated doors frame.
- Automatic condensation evaporation.
- 60 mm insulation thickness.
- Easy removable magnetic gaskets.
- Internal rounded edges.
- Service compartment with key lock.
- External bottom and back panels in galvanized steel.
- Adjustable stainless steel feet.

MODELLO / MODEL	DOTAZIONE STANDARD	STANDARD EQUIPMENT
Tutti / All	1 griglia plastificata 60x40 cm e 1 coppia di guide per porta	1 60x40 cm plastic-coated shelf and 1 pair of guides for each door

MODELLO / MODEL	ACCESSORI	ACCESSORIES
SHE64	Griglia plastificata 60x40 cm	60x40 cm plastic-coated shelf
GDS64	Coppia di guide inox	Stainless steel pair of guides
RBA4	Kit 4 ruote (2 con freno) per modello AK2602TN	4 casters kit (2 with brake) for AK2602TN model
RBA6	Kit 6 ruote (3 con freno) per modello AK1612TN	6 casters kit (3 with brake) for AK1612TN model
	Montaggio ruote	Casters installation

* Ref.: 2015/1084/AE

MODELLO	CLASSE ENERGETICA *	CLASSE CLIMATICA	POTENZA WATT	ALIMENTAZIONE	TEMPERATURA °C	TIPO REFRIGERANTE	TEMPERATURA / UMIDITÀ MAX.	DIMENSIONI mm	DIMENSIONI INTERNE mm	CAPACITÀ L.	PESO NETTO Kg	PESO LORDO Kg	DIMENSIONI IMBALLO cm	MODELLO
MODEL	ENERGY CLASS *	CLIMATE CLASS	POWER WATT	POWER SUPPLY	TEMPERATURE °C	REFRIGERANT	MAX TEMP. / HUMIDITY	DIMENSIONS mm	INTERNAL DIMENSIONS mm	CAPACITY LL	NET WEIGHT Kg	GROSS WEIGHT Kg	PACKING DIMENSIONS cm	MODEL
AK1612TN	C	4	300	230/1N/50	-2 +8	R600a	+40 °C / 60% HR	1515x800x1050h	542x630x589h	210	255	293	154x83x109h	AK1612TN
AK2602TN	B	5	300	230/1N/50	-2 +8	R600a	+40 °C / 60% HR	1510x800x1050h	1052x630x589h	390	228	266	154x83x109h	AK2602TN

Banchi pizza refrigerati ventilati Ventilated refrigerated pizza counters



AK2612TN



AK3602TN



- Struttura in acciaio inox.
- Top in granito.
- Alzatina 20 cm in granito.
- Refrigerazione ventilata con evaporatore ad alette trattato anticorrosione.
- Ricircolo aria fredda.
- Gruppo refrigerante incorporato estraibile.
- Centralina digitale.
- Cornice di battuta delle porte riscaldata anti-condensa.
- Evaporazione automatica dell'acqua di condensa.
- Spessore isolamento 60 mm.
- Guarnizioni magnetiche facilmente estraibili.
- Cella con angoli arrotondati.
- Chiusura vano tecnico con chiave.
- Pannelli esterni di fondo e posteriore in acciaio galvanizzato.
- Piedini regolabili in acciaio inox.

- Stainless steel structure.
- Granite top.
- 20 cm granite raised back.
- Ventilated refrigeration with anticorrosion treated evaporator.
- Cold air recirculation.
- Removable incorporated refrigeration unit.
- Digital controller.
- Anti-condensation heated doors frame.
- Automatic condensation evaporation.
- 60 mm insulation thickness.
- Easy removable magnetic gaskets.
- Internal rounded edges.
- Service compartment with key lock.
- External bottom and back panels in galvanized steel.
- Adjustable stainless steel feet.

MODELLO / MODEL	DOTAZIONE STANDARD	STANDARD EQUIPMENT
Tutti / All	1 griglia plastificata 60x40 cm e 1 coppia di guide per porta	1 60x40 cm plastic-coated shelf and 1 pair of guides for each door
MODELLO / MODEL	ACCESSORI	ACCESSORIES
SHE64	Griglia plastificata 60x40 cm	60x40 cm plastic-coated shelf
GDS64	Coppia di guide inox	Stainless steel pair of guides
RBA6	Kit 6 ruote (3 con freno)	6 casters kit (3 with brake)
	Montaggio ruote	Casters installation

* Ref.: 2015/1084/AE

MODELLO	CLASSE ENERGETICA *	CLASSE CLIMATICA	POTENZA WATT	ALIMENTAZIONE	TEMPERATURA °C	TIPO REFRIGERANTE	TEMPERATURA / UMIDITÀ MAX.	DIMENSIONI mm	DIMENSIONI INTERNE mm	CAPACITÀ L.	PESO NETTO Kg	PESO LORDO Kg	DIMENSIONI IMBALLO cm	MODELLO
MODEL	ENERGY CLASS *	CLIMATE CLASS	POWER WATT	POWER SUPPLY	TEMPERATURE °C	REFRIGERANT	MAX TEMP. / HUMIDITY	DIMENSIONS mm	INTERNAL DIMENSIONS mm	CAPACITY LL	NET WEIGHT Kg	GROSS WEIGHT Kg	PACKING DIMENSIONS cm	MODEL
AK2612TN	B	5	300	230/1N/50	-2 +8	R600a	+40 °C / 60% HR	2025x800x1050h	1052x630x589h	390	313	363	206x83x109h	AK2612TN
AK3602TN	C	5	300	230/1N/50	-2 +8	R600a	+40 °C / 60% HR	2020x800x1050h	1562x630x589h	580	286	336	206x83x109h	AK3602TN



Vetrinette refrigerate per pizzeria Refrigerated display cases for pizzeria

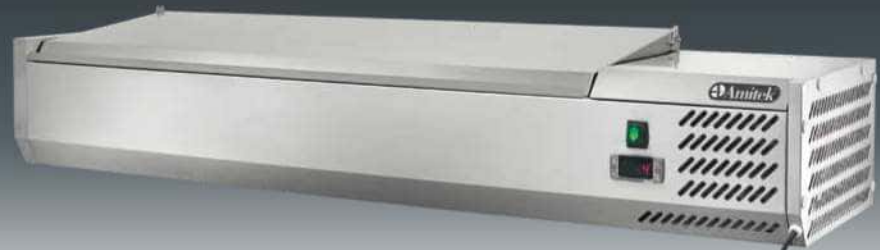
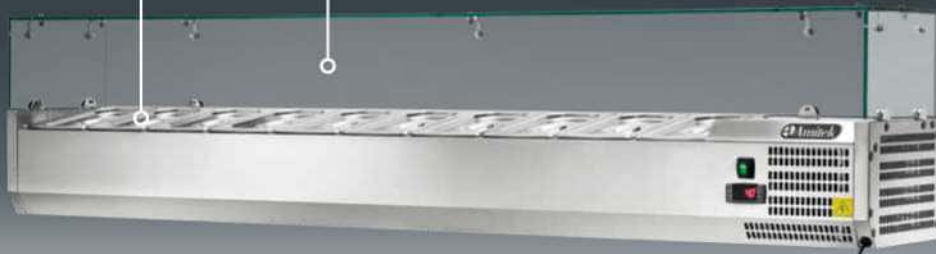


BACINELLE E COPERCHI ESCLUSI
PANS AND LIDS NOT INCLUDED



BACINELLE E COPERCHI ESCLUSI
PANS AND LIDS NOT INCLUDED

KIT VETRI INCLUSO
GLASS KIT INCLUDED



- Struttura in acciaio inox.
- Refrigerazione statica.
- Gruppo refrigerante incorporato.
- Centralina digitale.
- Spessore isolamento 40 mm.
- Vetri di protezione inclusi.
- Idonee per bacinelle gastronorm in acciaio inox o policarbonato con altezza massima 150 mm (non incluse).

- *Stainless steel structure.*
- *Static refrigeration.*
- *Incorporated refrigeration unit.*
- *Digital controller.*
- *40 mm insulation thickness.*
- *Protection glass included.*
- *Suitable for gastronorm stainless steel or polycarbonate pans with 150 mm maximum height (non included).*

- Struttura e coperchio in acciaio inox.
- Refrigerazione statica.
- Gruppo refrigerante incorporato.
- Centralina digitale.
- Spessore isolamento 40 mm.
- Idonee per bacinelle gastronorm in acciaio inox o policarbonato con altezza massima 150 mm (non incluse).

- *Stainless steel structure and lid.*
- *Static refrigeration.*
- *Incorporated refrigeration unit.*
- *Digital controller.*
- *40 mm insulation thickness.*
- *Suitable for gastronorm stainless steel or polycarbonate pans with 150 mm maximum height (non included).*

MODELLO MODEL	POTENZA WATT POWER WATT	ALIMENTAZIONE POWER SUPPLY	TEMPERATURA °C TEMPERATURE °C	TIPO REFRIGERANTE REFRIGERANT	TEMPERATURA / UMIDETTÀ MAX. MAX TEMP. / HUMIDITY
TUTTI I MODELLI / ALL MODELS	110	230/1N/50	+2 +8	R600a	+33 °C / 60% HR

MODELLO MODEL	POTENZA WATT POWER WATT	ALIMENTAZIONE POWER SUPPLY	TEMPERATURA °C TEMPERATURE °C	TIPO REFRIGERANTE REFRIGERANT	TEMPERATURA / UMIDETTÀ MAX. MAX TEMP. / HUMIDITY
TUTTI I MODELLI / ALL MODELS	110	230/1N/50	+2 +8	R600a	+33 °C / 60% HR

MODELLO MODEL	DIMENSIONI mm DIMENSIONS mm	CAPACITÀ CAPACITY	PESO NETTO Kg NET WEIGHT Kg	PESO LORDO Kg GROSS WEIGHT Kg	DIMENSIONI IMBALLO cm PACKING DIMENSIONS cm
AK12433	1200x335x435h	5 x GN1/4	38	50	129x40x46h
AK14433	1400x335x435h	6 x GN1/4	41	54	149x40x46h
AK15433	1500x335x435h	7 x GN1/4	43	57	159x40x46h
AK18433	1800x335x435h	9 x GN1/4	47	63	189x40x46h
AK20433	2000x335x435h	10 x GN1/4	50	67	209x40x46h
AK12438	1200x395x435h	3 x GN1/3 + 1 x GN1/2	43	57	129x46x46h
AK14438	1400x395x435h	4 x GN1/3 + 1 x GN1/2	45	61	149x46x46h
AK15438	1500x395x435h	5 x GN1/3 + 1 x GN1/2	48	65	159x46x46h
AK18438	1800x395x435h	8 x GN1/3	54	73	189x46x46h
AK20438	2000x395x435h	9 x GN1/3	56	76	209x46x46h
AK25438	2500x395x435h	12 x GN1/3	60	83	259x46x46h

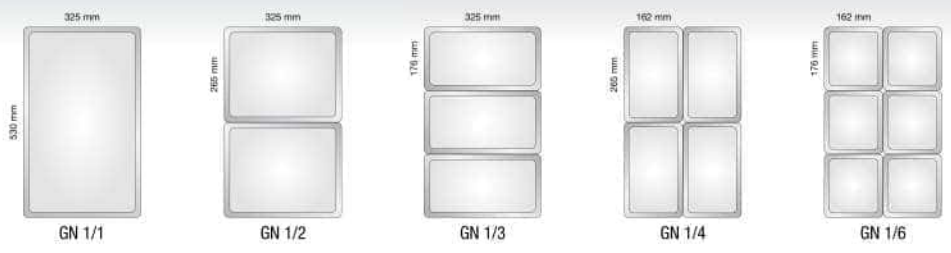
MODELLO MODEL	DIMENSIONI mm DIMENSIONS mm	CAPACITÀ CAPACITY	PESO NETTO Kg NET WEIGHT Kg	PESO LORDO Kg GROSS WEIGHT Kg	DIMENSIONI IMBALLO cm PACKING DIMENSIONS cm
AK12433L	1200x335x280 (610)h	5 x GN1/4	36	48	129x40x46h
AK14433L	1400x335x280 (610)h	6 x GN1/4	39	52	149x40x46h
AK15433L	1500x335x280 (610)h	7 x GN1/4	41	55	159x40x46h
AK18433L	1800x335x280 (610)h	9 x GN1/4	45	61	189x40x46h
AK20433L	2000x335x280 (610)h	10 x GN1/4	48	65	209x40x46h
AK12438L	1200x395x280 (610)h	3 x GN1/3 + 1 x GN1/2	41	55	129x46x46h
AK14438L	1400x395x280 (610)h	4 x GN1/3 + 1 x GN1/2	43	59	149x46x46h
AK15438L	1500x395x280 (610)h	5 x GN1/3 + 1 x GN1/2	46	63	159x46x46h
AK18438L	1800x395x280 (610)h	8 x GN1/3	52	71	189x46x46h
AK20438L	2000x395x280 (610)h	9 x GN1/3	54	74	209x46x46h
AK25438L	2500x395x280 (610)h	12 x GN1/3	58	81	259x46x46h



Bacinelle GN GN pans



Cassette per impasto pizza e coperchi Pizza dough boxes and lids



Bacinelle GN e coperchi in acciaio inox
Struttura in acciaio inox adatto al contatto con gli alimenti.

GN stainless steel pans and lids
Made in Stainless Steel suitable for direct food contact.

COPERCHI - LIDS

MODELLO MODEL	DIMENSIONI mm DIMENSIONS mm
GN 1/1	325x530
GN 1/2	325x265
GN 1/3	325x176
GN 1/4	162x265
GN 1/6	162x176

BACINELLE - PANS

MODELLO MODEL	ALTEZZA mm HEIGHT mm	DIMENSIONI mm DIMENSIONS mm
GN 1/1	100h	325x530
GN 1/1	150h	325x530
GN 1/2	100h	325x265
GN 1/2	150h	325x265
GN 1/3	100h	325x176
GN 1/3	150h	325x176
GN 1/4	100h	162x265
GN 1/4	150h	162x265
GN 1/6	100h	162x176
GN 1/6	150h	162x176

Cassette per impasto pizza e coperchi
In PEHD idonee al contatto con gli alimenti.
Prodotto made in Italy.

CASSETTE vendute esclusivamente in confezioni da sei pezzi
BOXES only sold in six pieces packs

MODELLO MODEL	DIMENSIONI mm DIMENSIONS mm
60x40 cm / h=7 cm	600x400x70h
60x40 cm / h=10 cm	600x400x100h

Pizza dough boxes and lids
made in PEHD suitable for direct food contact.
Made in Italy product.

COPERCHI venduti esclusivamente in confezioni da sei pezzi
LIDS only sold in six pieces packs

MODELLO MODEL	DIMENSIONI mm DIMENSIONS mm
60x40 cm	600x400



Saladette refrigerate per pizzeria GN1/1 Refrigerated GN1/1 saladettes for pizzeria



- Struttura in acciaio inox.
- Top in granito.
- Refrigerazione statica.
- Alzatina 20 cm in granito nei modelli AK943PZ e AK903PD.
- Gruppo refrigerante incorporato.
- Centralina digitale.
- Evaporazione automatica dell'acqua di condensa.
- Sbrinatorio a compressore spento.
- Spessore isolamento 35 mm.
- Guarnizioni magnetiche facilmente estraibili.
- Cella con angoli arrotondati.
- Modelli AK940P, AK943P e AK14433 idonei per bacinelle gastronomiche in acciaio inox o policarbonato con altezza massima 150 mm (non incluse).

- *Stainless steel structure.*
- *Granite top.*
- *Static refrigeration.*
- *20 cm granite raised back in AK943PZ and AK903PD models.*
- *Incorporated refrigeration unit.*
- *Digital controller.*
- *Automatic condensation evaporation.*
- *Defrosting when compressor stopped.*
- *35 mm insulation thickness.*
- *Easy removable magnetic gaskets.*
- *Internal rounded edges.*
- *AK940P, AK943P and AK14433 models suitable for gastronorm stainless steel or polycarbonate pans with 150 mm maximum height (non included).*

MODELLO / MODEL	DOTAZIONE STANDARD	STANDARD EQUIPMENT
Tutti / All	1 griglia plastificata GN1/1 e 1 coppia di guide per porta	1 GN1/1 plastic-coated shelf and 1 pair of guides for each door
MODELLO / MODEL	ACCESSORI	ACCESSORIES
SHE11	Griglia plastificata GN1/1 per modello AK943PZ	GN1/1 plastic-coated shelf for AK943PZ model
SHE12	Griglia plastificata GN1/1 per modelli AK940P e AK943P	GN1/1 plastic-coated shelf for AK940P and AK943P models
SHE17	Griglia plastificata GN1/1 per modello AK903PD	GN1/1 plastic-coated shelf for AK903PD model
GDS90	Coppia di guide inox per modelli AK940P e AK943P	Stainless steel pair of guides for AK940P and AK943P models
GDS11	Coppia di guide inox per modelli AK943PZ e AK903PD	Stainless steel pair of guides for AK943PZ and AK903PD models

* Ref.: 201510944E
 ** I dati tecnico ed il prezzo si riferiscono alle sale saladette (vetrine escluse) / The technical data and price refers only to the saladettes (display cases excluded)

MODELLO	CLASSE ENERGETICA *	CLASSE CLIMATICA	POTENZA WATT	ALIMENTAZIONE	TEMPERATURA °C	TIPO REFRIGERANTE	TEMPERATURA / UMBIDITA' MAX.	DIMENSIONI mm	DIMENSIONI INTERNE mm	CAPACITÀ	PESO NETTO Kg	PESO LORDO Kg	DIMENSIONI IMBALLO cm	MODELLO
MODEL	ENERGY CLASS *	CLIMATE CLASS	POWER WATT	POWER SUPPLY	TEMPERATURE °C	REFRIGERANT	MAX TEMP / HUMIDITY	DIMENSIONS mm	INTERNAL DIMENSIONS mm	CAPACITY	NET WEIGHT Kg	GROSS WEIGHT Kg	PACKING DIMENSIONS cm	MODEL
AK940P	-	-	175	230/1N/50	+2 +8	R600a	+33 °C / 60% HR	900x700x1075h	830x595x500h	240 L	92	114	97x75x125h	AK940P
AK943P	-	-	280	230/1N/50	+2 +8	R290	+33 °C / 60% HR	1365x700x1075h	1295x595x500h	368 L	138	168	139x73x125h	AK943P
AK943PZ**	E	4	280	230/1N/50	+2 +8	R290	+33 °C / 60% HR	1400x700x1020h	1295x595x500h	368 L	194	224	143x73x120h	AK943PZ
AK903PD**	C	4	155	230/1N/50	+2 +8	R600a	+33 °C / 60% HR	1420x700x1020h	830x595x500h	240 L	268	290	143x73x120h	AK903PD
AK14433	-	-	110	230/1N/50	+2 +8	R600a	+33 °C / 60% HR	1400x335x435h	-	6 x GN1/4	41	54	149x40x46h	AK14433



Saladette refrigerate statiche Static refrigerated saladettes



2 x GN1/1 + 3 x GN1/6
 NON INCLUDE NOT INCLUDED



AK941



5 x GN1/6
 NON INCLUDE NOT INCLUDED



2 x GN1/1 + 3 x GN1/6
 NON INCLUDE NOT INCLUDED



- Struttura in acciaio inox.
- Refrigerazione statica.
- Gruppo refrigerante incorporato.
- Centralina digitale.
- Evaporazione automatica dell'acqua di condensa.
- Sbrinatorio a compressore spento.
- Spessore isolamento 35 mm.
- Guarnizioni magnetiche facilmente estraibili.
- Cella con angoli arrotondati.
- Modelli AK940, AK240S e AK940GQ ideati per bacinelle gastronomiche in acciaio inox o policarbonato con altezza massima 150 mm (non incluse).

- *Stainless steel structure.*
- *Static refrigeration.*
- *Incorporated refrigeration unit.*
- *Digital controller.*
- *Automatic condensation evaporation.*
- *Defrosting when compressor stopped.*
- *35 mm insulation thickness.*
- *Easy removable magnetic gaskets.*
- *Internal rounded edges.*
- *AK940, AK240S and AK940GQ models suitable for gastronomic stainless steel or polycarbonate pans with 150 mm maximum height (non included).*

MODELLO / MODEL	DOTAZIONE STANDARD	STANDARD EQUIPMENT
Tutti / All	1 griglia plastificata GN1/1 e 1 coppia di guide per porta	1 GN1/1 plastic-coated shelf and 1 pair of guides for each door
MODELLO / MODEL	ACCESSORI	ACCESSORIES
SHE11	Griglia plastificata GN1/1 per modelli AK941 e AK240S	GN1/1 plastic-coated shelf for AK941 and AK240S models
SHE12	Griglia plastificata GN1/1 per modelli AK940 e AK940GQ	GN1/1 plastic-coated shelf for AK940 and AK940GQ models
GDS90	Coppia di guide inox per modelli AK940 e AK940GQ	Stainless steel pair of guides for AK940 and AK940GQ models
GDS11	Coppia di guide inox per modelli AK941 e AK240S	Stainless steel pair of guides for AK941 and AK240S models

* Ref.: 2015/10941E

MODELLO	CLASSE ENERGETICA *	CLASSE CLIMATICA	POTENZA WATT	ALIMENTAZIONE	TEMPERATURA °C	TIPO REFRIGERANTE	TEMPERATURA / UMIDITÀ MAX.	DIMENSIONI mm	DIMENSIONI INTERNE mm	CAPACITÀ L.	PESO NETTO Kg	PESO LORDO Kg	DIMENSIONI IMBALLO cm	MODELLO
MODEL	ENERGY CLASS *	CLIMATE CLASS	POWER WATT	POWER SUPPLY	TEMPERATURE °C	REFRIGERANT	MAX TEMP. / HUMIDITY	DIMENSIONS mm	INTERNAL DIMENSIONS mm	CAPACITY LL	NET WEIGHT Kg	GROSS WEIGHT Kg	PACKING DIMENSIONS cm	MODEL
AK940	-	-	175	230/1N/50	+2 +8	R600a	+33 °C / 60% HR	900x700x876h	830x595x500h	240	70	80	97x75x103h	AK940
AK941	D	4	175	230/1N/50	+2 +8	R600a	+33 °C / 60% HR	900x700x850h	830x595x500h	240	75	85	97x73x103h	AK941
AK240S	-	-	175	230/1N/50	+2 +8	R600a	+33 °C / 60% HR	900x700x970h	830x595x500h	254	75	85	97x75x116h	AK240S
AK940GQ	-	-	175	230/1N/50	+2 +8	R600a	+33 °C / 60% HR	900x705x1295h	830x595x500h	240	82	108	104x75x117h	AK940GQ

Saladette refrigerate statiche Static refrigerated saladettes



4 x GN1/1
NON INCLUDE
NOT INCLUDED



E
AK943T



8 x GN1/6
NON INCLUDE
NOT INCLUDED



4 x GN1/1
NON INCLUDE
NOT INCLUDED



- Struttura in acciaio inox.
- Refrigerazione statica.
- Gruppo refrigerante incorporato.
- Centralina digitale.
- Evaporazione automatica dell'acqua di condensazione.
- Sbrinatorio a compressore spento.
- Spessore isolamento 35 mm.
- Guarnizioni magnetiche facilmente estraibili.
- Cella con angoli arrotondati.
- Modelli AK943, AK340S e AK943GQ idonei per bacinelle gastronomiche in acciaio inox o policarbonato con altezza massima 150 mm (non incluse).

- *Stainless steel structure.*
- *Static refrigeration.*
- *Incorporated refrigeration unit.*
- *Digital controller.*
- *Automatic condensation evaporation.*
- *Defrosting when compressor stopped.*
- *35 mm insulation thickness.*
- *Easy removable magnetic gaskets.*
- *Internal rounded edges.*
- *AK943, AK340S and AK943GQ models suitable for gastronorm stainless steel or polycarbonate pans with 150 mm maximum height (non included).*

MODELLO / MODEL	DOTAZIONE STANDARD	STANDARD EQUIPMENT
Tutti / All	1 griglia plastificata GN1/1 e 1 coppia di guide per porta	1 GN1/1 plastic-coated shelf and 1 pair of guides for each door
MODELLO / MODEL	ACCESSORI	ACCESSORIES
SHE11	Griglia plastificata GN1/1 per modelli AK943T e AK340S	GN1/1 plastic-coated shelf for AK943T and AK340S models
SHE12	Griglia plastificata GN1/1 per modelli AK943 e AK943GQ	GN1/1 plastic-coated shelf for AK943 and AK943GQ models
GDS90	Coppia di guide inox per modelli AK943 e AK943GQ	Stainless steel pair of guides for AK943 and AK943GQ models
GDS11	Coppia di guide inox per modelli AK943T e AK340S	Stainless steel pair of guides for AK943T and AK340S models

* Ref.: 2015/1094/E

MODELLO	CLASSE ENERGETICA *	CLASSE CLIMATICA	POTENZA WATT	ALIMENTAZIONE	TEMPERATURA °C	TIPO REFRIGERANTE	TEMPERATURA / UMIDITÀ MAX.	DIMENSIONI mm	DIMENSIONI INTERNE mm	CAPACITÀ L.	PESO NETTO Kg	PESO LORDO Kg	DIMENSIONI IMBALLO cm	MODELLO
MODEL	ENERGY CLASS *	CLIMATE CLASS	POWER WATT	POWER SUPPLY	TEMPERATURE °C	REFRIGERANT	MAX TEMP. / HUMIDITY	DIMENSIONS mm	INTERNAL DIMENSIONS mm	CAPACITY LL	NET WEIGHT Kg	GROSS WEIGHT Kg	PACKING DIMENSIONS cm	MODEL
AK943	-	-	280	230/1N/50	+2 +B	R290	+33 °C / 60% HR	1365x700x876h	1295x595x500h	368	93,5	112,5	139x73x103h	AK943
AK943T	E	4	280	230/1N/50	+2 +B	R290	+33 °C / 60% HR	1365x700x850h	1295x595x500h	368	105,5	121	139x73x103h	AK943T
AK340S	-	-	280	230/1N/50	+2 +B	R290	+33 °C / 60% HR	1365x700x970h	1295x595x500h	388	112	129	139x73x116h	AK340S
AK943GQ	-	-	280	230/1N/50	+2 +B	R290	+33 °C / 60% HR	1365x705x1295h	1295x595x500h	368	118	155	140x73x117h	AK943GQ



Saladette refrigerate statiche con cassetti

Static refrigerated saladettes with drawers



- Struttura in acciaio inox.
- Refrigerazione statica.
- Gruppo refrigerante incorporato.
- Centralina digitale.
- Evaporazione automatica dell'acqua di condensa.
- Sbrinatorio a compressore spento.
- Spessore isolamento 35 mm.
- Guarnizioni magnetiche facilmente estraibili.
- Cella con angoli arrotondati.
- Dimensioni interne cassetti 300x525 mm.

- *Stainless steel structure.*
- *Static refrigeration.*
- *Incorporated refrigeration unit.*
- *Digital controller.*
- *Automatic condensation evaporation.*
- *Defrosting when compressor stopped.*
- *35 mm insulation thickness.*
- *Easy removable magnetic gaskets.*
- *Internal rounded edges.*
- *Internal drawers dimensions 300x525 mm.*

MODELLO / MODEL	DOTAZIONE STANDARD	STANDARD EQUIPMENT
AK941-2D AK943-2D AK943-4D	1 griglia plastificata GN1/1 e 1 coppia di guide per porta	1 GN1/1 plastic-coated shelf and 1 pair of guides for each door
MODELLO / MODEL	ACCESSORI	ACCESSORIES
SHE11	Griglia plastificata GN1/1 per modelli AK941-2D, AK943-2D e AK943-4D	GN1/1 plastic-coated shelf for AK941-2D, AK943-2D and AK943-4D models
GDS11	Coppia di guide inox per modelli AK941-2D, AK943-2D e AK943-4D.	Stainless steel pair of guides for AK941-2D, AK943-2D and AK943-4D models.

* Rif.: 2015/1094/E

MODELLO	CLASSE ENERGETICA *	CLASSE CLIMATICA	POTENZA WATT	ALIMENTAZIONE	TEMPERATURA °C	TIPO REFRIGERANTE	TEMPERATURA / UMIDITÀ MAX.	DIMENSIONI mm	DIMENSIONI INTERNE mm	CAPACITÀ L.	PESO NETTO Kg	PESO LORDO Kg	DIMENSIONI IMBALLO cm	MODELLO
MODEL	ENERGY CLASS *	CLIMATE CLASS	POWER WATT	POWER SUPPLY	TEMPERATURE °C	REFRIGERANT	MAX TEMP / HUMIDITY	DIMENSIONS mm	INTERNAL DIMENSIONS mm	CAPACITY Lt.	NET WEIGHT Kg	GROSS WEIGHT Kg	PACKING DIMENSIONS cm	MODEL
AK941-2D	D	4	175	230/1N/50	+2 +8	R600a	+33 °C / 60% HR	900x700x850h	830x595x500h	240	79	90	97x75x103h	AK941-2D
AK941-4D	D	4	175	230/1N/50	+2 +8	R600a	+33 °C / 60% HR	900x700x850h	830x595x500h	240	86	97	97x75x103h	AK941-4D
AK943-2D	E	4	280	230/1N/50	+2 +8	R290	+33 °C / 60% HR	1365x700x850h	1295x595x500h	368	112	127,5	139x73x103h	AK943-2D
AK943-4D	E	4	280	230/1N/50	+2 +8	R290	+33 °C / 60% HR	1365x700x850h	1295x595x500h	368	119	133,5	139x73x103h	AK943-4D
AK943-6D	E	4	280	230/1N/50	+2 +8	R290	+33 °C / 60% HR	1365x700x850h	1295x595x500h	368	127	141,5	139x73x103h	AK943-6D



Saladette refrigerate ventilate

Ventilated refrigerated saladettes



- Struttura in acciaio inox.
- Refrigerazione ventilata.
- Gruppo refrigerante incorporato.
- Centralina digitale.
- Sbrinatorio automatico ed evaporazione automatica dell'acqua di condensa.
- Spessore isolamento 35 mm nei modelli AK920V e AK923V, 45mm in tutti gli altri modelli.
- Guarnizioni magnetiche facilmente estraibili.
- Cella con angoli arrotondati.

- Stainless steel structure
- Ventilated refrigeration.
- Incorporated refrigeration unit.
- Digital controller.
- Automatic defrost and automatic condensation evaporation.
- 35 mm insulation thickness on models AK920V and AK923V, 45mm on all the other models.
- Easily removable magnetic gaskets.
- Internal rounded edges.

MODELLO / MODEL	DOTAZIONE STANDARD	STANDARD EQUIPMENT
Tutti / All	1 griglia plastificata GN1/1 e 1 coppia di guide per porta	1 GN1/1 plastic-coated shelf and 1 pair of guides for each door

MODELLO / MODEL	ACCESSORI	ACCESSORIES
SHE17	Griglia plastificata GN1/1 per modelli AK921V, AK923TV e AK923PZV	GN1/1 plastic-coated shelf for models AK921V, AK923TV and AK923PZV
SHE12	Griglia plastificata GN1/1 per modelli AK920V e AK923V	GN1/1 plastic-coated shelf for models AK920V and AK923V
GDS11	Coppia di guide inox per modelli AK921V, AK923TV e AK923PZV	Stainless steel pair of guides for models AK921V, AK923TV and AK923PZV
GDS90	Coppia di guide inox per modelli AK920V e AK923V	Stainless steel pair of guides for models AK920V and AK923V

* Ref.: 2015/1094/E

MODELLO	CLASSE ENERGETICA *	CLASSE CLIMATICA	POTENZA WATT	ALIMENTAZIONE	TEMPERATURA °C	TIPO REFRIGERANTE	TEMPERATURA / UMGIDITÀ MAX.	DIMENSIONI mm	DIMENSIONI INTERNE mm	CAPACITÀ L.	PESO NETTO Kg	PESO LORDO Kg	DIMENSIONI IMBALLLO cm	MODELLO
MODEL	ENERGY CLASS *	CLIMATE CLASS	POWER WATT	POWER SUPPLY	TEMPERATURE °C	REFRIGERANT	MAX TEMP. / HUMIDITY	DIMENSIONS mm	INTERNAL DIMENSIONS mm	CAPACITY L.	NET WEIGHT Kg	GROSS WEIGHT Kg	PACKING DIMENSIONS cm	MODEL
AK920V	-	-	155	230/1N/50	+2 +8	R600a	+32 °C / 55%	900x700x870h	2 x 350x580x500h	205	65	81	98x76x106h	AK920V
AK923V	-	-	235	230/1N/50	+2 +8	R600a	+32 °C / 55%	1365x700x870h	1 x 820x580x500h 1 x 350x580x500h	338	89	110	139x73x106h	AK923V
AK921V	A+	4	155	230/1N/50	+2 +8	R600a	+32 °C / 55%	900x700x875h	2 x 360x580x500h	205	72	88	98x76x106h	AK921V
AK923TV	A	4	235	230/1N/50	+2 +8	R600a	+32 °C / 55%	1365x700x875h	1 x 820x580x500h 1 x 360x580x500h	338	97	119	139x73x106h	AK923TV
AK923PZV	A	4	235	230/1N/50	+2 +8	R600a	+32 °C / 55%	1400x700x1020h	1 x 820x580x500h 1 x 360x580x500h	338	172	200	143x73x117h	AK923PZV



Saladette refrigerate ventilate con cassetti

Ventilated refrigerated saladettes with drawers



- Struttura in acciaio inox.
- Refrigerazione ventilata.
- Gruppo refrigerante incorporato.
- Centralina digitale.
- Sbrinatorio automatico ed evaporazione automatica dell'acqua di condensa.
- Spessore isolamento 45 mm.
- Guarnizioni magnetiche facilmente estraibili.
- Cella con angoli arrotondati.
- Dimensioni interne cassetti: 300x525 mm.

- *Stainless steel structure*
- *Ventilated refrigeration.*
- *Incorporated refrigeration unit.*
- *Digital controller.*
- *Automatic defrost and automatic condensation evaporation.*
- *45 mm insulation thickness.*
- *Easily removable magnetic gaskets.*
- *Internal rounded edges.*
- *Drawers internal dimensions: 300x525 mm.*

MODELLO / MODEL	DOTAZIONE STANDARD	STANDARD EQUIPMENT
AK921V-2D AK923V-2D AK923V-4D	1 griglia plastificata GN1/1 e 1 coppia di guide per porta	1 GN1/1 plastic-coated shelf and 1 pair of guides for each door
MODELLO / MODEL	ACCESSORI	ACCESSORIES
SHE17	Griglia plastificata GN1/1 per modelli AK921V-2D, AK923V-2D e AK923V-4D	GN1/1 plastic-coated shelf for models AK921V-2D, AK923V-2D and AK923V-4D
GDS11	Coppia di guide inox per modelli AK921V-2D, AK923V-2D e AK923V-4D	Stainless steel pair of guides for models AK921V-2D, AK923V-2D and AK923V-4D

* Ref.: 2015/1094/E

MODELLO	CLASSE ENERGETICA *	CLASSE CLIMATICA	POTENZA WATT	ALIMENTAZIONE	TEMPERATURA °C	TIPO REFRIGERANTE	TEMPERATURA / UMIDITÀ MAX.	DIMENSIONI mm	DIMENSIONI INTERNE mm	CAPACITÀ L.	PESO NETTO Kg	PESO LORDO Kg	DIMENSIONI IMBALLLO cm	MODELLO
MODEL	ENERGY CLASS *	CLIMATE CLASS	POWER WATT	POWER SUPPLY	TEMPERATURE °C	REFRIGERANT	MAX TEMP. / HUMIDITY	DIMENSIONS mm	INTERNAL DIMENSIONS mm	CAPACITY Lt.	NET WEIGHT Kg	GROSS WEIGHT Kg	PACKING DIMENSIONS cm	MODEL
AK921V-2D	A+	4	155	230/1N/50	+2 +8	R600a	+32 °C / 55%	900x700x875h	2 x 360x580x500h	205	80	96	98x76x106h	AK921V-2D
AK921V-4D	A+	4	155	230/1N/50	+2 +8	R600a	+32 °C / 55%	900x700x875h	2 x 360x580x500h	205	89	105	98x76x106h	AK921V-4D
AK923V-2D	A	4	235	230/1N/50	+2 +8	R600a	+32 °C / 55%	1365x700x875h	1 x 820x580x500h 1 x 360x580x500h	338	105	127	139x73x106h	AK923V-2D
AK923V-4D	A	4	235	230/1N/50	+2 +8	R600a	+32 °C / 55%	1365x700x875h	1 x 820x580x500h 1 x 360x580x500h	338	114	136	139x73x106h	AK923V-4D
AK923V-6D	A	4	235	230/1N/50	+2 +8	R600a	+32 °C / 55%	1365x700x875h	1 x 820x580x500h 1 x 360x580x500h	338	122	144	139x73x106h	AK923V-6D

Saladette refrigerate ventilate negative Ventilated refrigerated negative saladettes



AK961BTV



AK963BTV



- Struttura in acciaio inox.
- Refrigerazione ventilata.
- Gruppo refrigerante incorporato.
- Centralina digitale.
- Sbrinatorio automatico ed evaporazione automatica dell'acqua di condensa.
- Spessore isolamento 55 mm.
- Guarnizioni magnetiche facilmente estraibili.
- Cella con angoli arrotondati.

- *Stainless steel structure*
- *Ventilated refrigeration.*
- *Incorporated refrigeration unit.*
- *Digital controller.*
- *Automatic defrost and automatic condensation evaporation.*
- *55 mm insulation thickness.*
- *Easily removable magnetic gaskets.*
- *Internal rounded edges.*

MODELLO / MODEL	DOTAZIONE STANDARD	STANDARD EQUIPMENT
Tutti / All	1 griglia plastificata GN1/1 e 1 coppia di guide per porta	1 GN1/1 plastic-coated shelf and 1 pair of guides for each door
MODELLO / MODEL	ACCESSORI	ACCESSORIES
SHE30	Griglia plastificata GN1/1	GN1/1 plastic-coated shelf
GDS25	Coppia di guide inox	Stainless steel pair of guides

* Ref.: 2015/1094/E

MODELLO	CLASSE ENERGETICA *	CLASSE CLIMATICA	POTENZA WATT	ALIMENTAZIONE	TEMPERATURA °C	TIPO REFRIGERANTE	TEMPERATURA / UMIDITÀ MAX.	DIMENSIONI mm	DIMENSIONI INTERNE mm	CAPACITÀ L.	PESO NETTO Kg	PESO LORDO Kg	DIMENSIONI IMBALLLO cm	MODELLO
MODEL	ENERGY CLASS *	CLIMATE CLASS	POWER WATT	POWER SUPPLY	TEMPERATURE °C	REFRIGERANT	MAX TEMP / HUMIDITY	DIMENSIONS mm	INTERNAL DIMENSIONS mm	CAPACITY Lt.	NET WEIGHT Kg	GROSS WEIGHT Kg	PACKING DIMENSIONS cm	MODEL
AK961BTV	D	4	250	230/1N/50	-18 -22	R290	+32 °C / 55%	922x700x850h	2x 360x580x500h	205	63	75	95x73x99h	AK961BTV
AK963BTV	D	4	330	230/1N/50	-18 -22	R290	+32 °C / 55%	1386x700x850h	1x 360x580x500h 1x 820x580x500h	338	75	92	141x73x99h	AK963BTV